

高解像度 360 度ネットワークカメラ

360° 全方位遠方の物体認識が可能な高解像度を実現

監視範囲が広がりました

360°カメラ史上初

12メガピクセル

NUD360-F

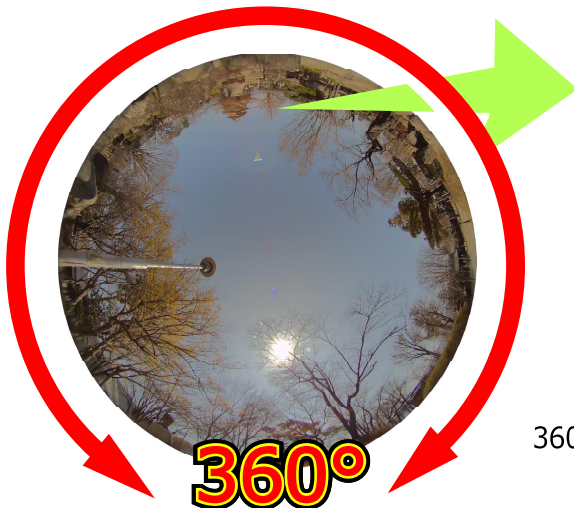
これ1台で死角なし



H.264
動画コーデック

1240万画素
超高解像度

ONVIF 準拠
ネットワーク接続



部分拡大平面展開 (80m 先)

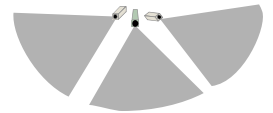


180°パノラマ二分割表示

360°全周囲において高解像度を実現しました。
これが本当の360°カメラです。

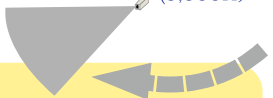
高倍率、指向性カメラ

× 全方位を監視するには複数台のカメラが必要。機器・設置工事・映像管理が増大する。



首振り式 360°カメラ

× カメラが向いていない方向が死角になる。可動部の寿命が短い。(5,000H)



- ◆ 1240万画素カラーCMOSセンサー搭載
- ◆ 新開発の超高解像度魚眼レンズ (UHD-12F) 搭載
- ◆ レンズ周辺で高い解像度を実現しました
全方位 360 度を撮影～遠方まで監視。1台で全方位を撮影でき、カメラの台数を減らせます。
- ◆ ピント合わせ不要 可動部がないので素早い反応、高い耐久性 (75,000H)
- ◆ ネットワーク対応 集中遠隔監視が可能になり、利便性が高まります。
- ◆ IP66 IK10 防水防塵ドームハウジング ◆ Day/Night

都市型セキュリティシステムに最適
(株) NTTデータのIoTクラウドサービス
「ANYSENSE®」に接続可能

E-mail : anysense_sales@kits.nttdata.co.jp

360°カメラならお任せください

 株式会社ズーム

カメラ部	
撮像素子	1/1.7型 プログレッシブCMOSセンサ
有効画素数	4072(H)×3046(V) (1240万)画素
最低被写体照度	カラー: 0.1 lux (30 IRE, 2400°K)、白黒: 0 lux (IR LED ON)
Day/Night	Yes、メカニカルIRカットフィルター搭載
カラー/白黒切替	On/Off/Auto
IR LED	850 nm x18 照射距離: 20 m (0 lux, 30 IRE、ゲイン255、自動シャッターモード)
電子シャッター	1/5~1/10000秒 (自動)、1/5~1/2000秒 (手動)
S/N比	56 dB
レンズ部	
レンズタイプ	超広角魚眼レンズ (立体射影)
焦点距離/最大口径比	f=1.44 mm/F1.8
画角	水平: 180度、垂直: 180度
アイリス/フォーカス	固定
ビデオ部	
画像圧縮方式	H.264、M-JPEG
画像展開モード	魚眼、180°パノラマ、360°パノラマ、ePTZ
最大転送レート/解像度	18 fps/4000x3000、10 fps/4096x2160、10 fps/3840x2160 30 fps/2048x2048、30 fps/1600x1200、30 fps/1920x1080 30 fps/1024x1024、30 fps/1280x960、30 fps/1280x720 30 fps/800x600、30 fps/640x480
マルチストリーミング	同時3ストリーム (ビデオ形式に依存)
ビットレート	固定、可変 (128 Kbps~12 Mbps/ストリーム)
プライバシーマスク	有効/無効、最大8箇所
映像拡張機能	ワイドダイナミックレンジ (130 dB)、ホワイトバランス (自動、手動)、 明るさ、コントラスト、シャープネス (自動)、AGC、 デジタルノイズリダクション、フリッカレス、デフォッキング
画面内文字表示(OSD)	可能
映像配置	天地反転 (フリップ)、左右反転 (ミラー)
画像解析機能	動体検知、ライン通過、エリア侵入、紛失検知、置き去り検知

音声部	
音声圧縮方式	8 KHz、モノラル、PCM、16ビットエンコーディング : G.711
オーディオ入出力	ターミナルブロックへ結線
ネットワーク部	
対応プロトコル	TCP、UDP、HTTP、HTTPS、DHCP、PPPoE、RTP、RTSP、IPv4、IPv6、 DNS、DDNS、NTP、ICMP、ARP、IGMP、SMTP、FTP、UPnP、SNMP、 Bonjour、Sony VISCA、Pelco D、Pelco P
イーサネット端子	10/100BASE-T、RJ-45
セキュリティ	IPアドレスフィルタリング、HTTPSエンクリプション、パスワード保護 IEEE802.1Xネットワークアクセスコントロール、匿名ログイン
アラーム部	
アラームトリガー	動体検知 (10区画)、外部機器連動
インターフェイス部	
プロファイル	ONVIF
デジタル入力	2基、ターミナルブロック
デジタル出力	2基、ターミナルブロック
内部記録	マイクロSDHC/マイクロSDXCメモリーカードスロット (SDカード別売)
一般	
電源	PoE (クラス3、IEEE802.3af) / 8.2W
本体質量	約1.98Kg
本体外形寸法	φ152 x 110 (H) mm (取付部を除く)
設置方法	壁、天井、地面、コーナー など (設置状況に応じた取付金具が必要)
動作環境	温度: -20~+50℃ 湿度: 10~85% (結露なきこと)
保存環境	温度: -40~+60℃ 湿度: 10~95% (結露なきこと)
防塵防水性	IP66, IK10
ビューアー	Microsoft® Internet Explorer® 8.0/9.0/10.0/11.0
対応OS	Microsoft® Windows® 7, 8, 8.1, 10
対応規格	CE(EN 55022 Class B, EN 55024), FCC(Part15 Subpart B Class A)、 IP66, IK10

※ 仕様は予告なく変更することがあります。

Rev.16

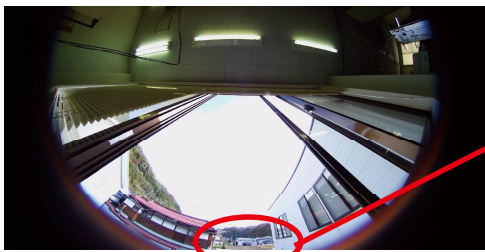
- ◎ 空港建物や庁舎、工場のような高天井に設置しても有効。
他社 360°カメラでは人の動線程度の認識。NUD360-Fなら作業者の手元まで見える。
- ◎ 全周囲にわたり遠距離まで十分な解像度で見えるため、カメラの台数を減らせ、システムの負荷を軽減できる。他社の 360°カメラでは 30m 間隔の設置が必要な場合、NUD-360Fなら 100m 間隔。
- ◎ 解像度が高いので、かなりの拡大率で部分拡大が可能。
- ◎ 10m 先の車の No. プレートまで判別できるので、交差点での交通管制にも有効。
- ◎ 各種インテリジェント機能満載。

用途例

- ◎ 大型店舗・工場・倉庫・空港
など広範囲の監視
- ◎ 国境警備
- ◎ 都市型セキュリティシステム

360°周辺部分での映像解像度比較

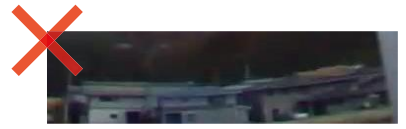
(配置の都合上、魚眼映像の上部を隠しています)



全周囲において 100m先でもキレイに映ります



NUD360-F の場合

同じアングルで撮影した
他社製品の場合

像高が潰れており解像度が低い

他社 12M360°カメラとの映像比較

自動車の No. プレートでの比較

5 m

10m

弊社
NUD360-FA社
(日本)B社
(中国)C社
(台湾)

NUD360-F の実力

10m

30m

50m

従来品 10m

360度全方位撮影をするならば
レンズ周辺映像の解像度が重要です

ズームのレンズは、周辺で大きく高解像度で映るよう設計されています。

製造元・発売元：株式会社ズーム

〒391-0013 長野県茅野市宮川 5423-2

http://www.zoom-jpn.com