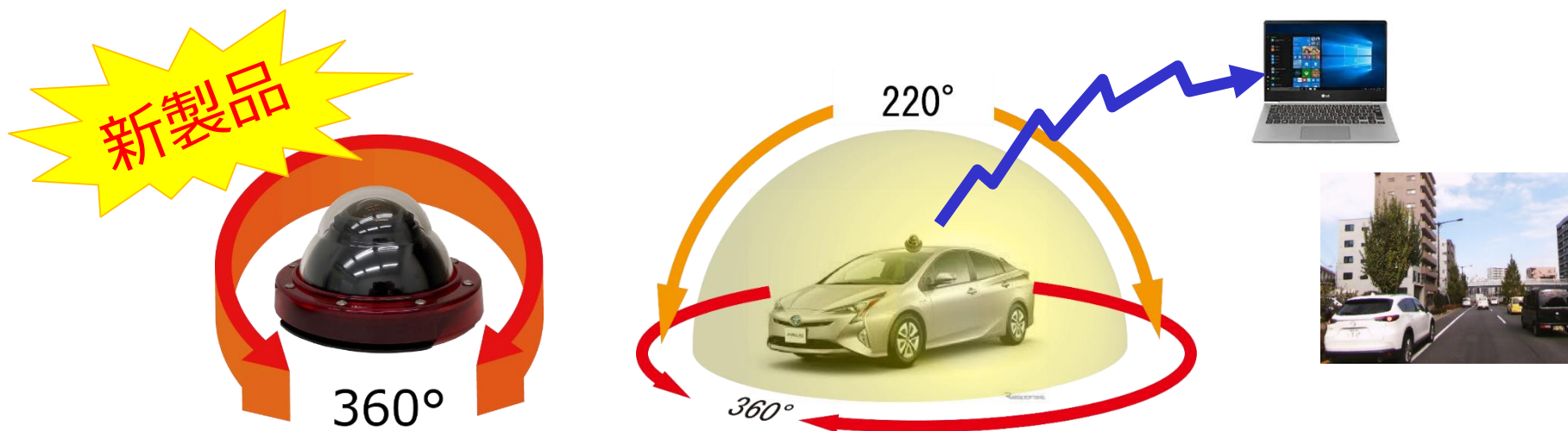


車上用360度カメラと 映像伝送システムのご紹介



カメラの側面360°が高解像度で撮影できます。
遠隔地で、リアルタイムで映像閲覧できます。

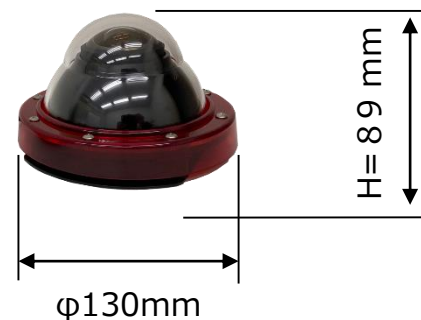
業界最高レベル高解像度 1230万画素

道路巡回車両や現場作業車の こんな問題や要望を解決します

- 現場の状況を遠隔地から確認したい
- 車前方だけでなく、周囲の様子を撮影したい
- スマホの映像転送では、接続できるカメラに制限あり、撮影に人手を掛けたくない
- 今の通信アプリでは映像が途切れる

* 車上用360度 カメラの特長

- 俯角付小型魚眼レンズを採用しているので、単純な機構で半球状視野（光軸周り全方位 360° 映像）を撮影できます。
- 俯角（レンズ基準面より下の角度）が20°あり、車上に設置して路面まで映ります。
- 1 台のカメラで全方位の撮影ができます。複数カメラ映像の合成ではありませんので、つなぎ目がなく、画像展開に時間が掛かりません。
- 魚眼レンズですので、ピント合わせ機構も合わせ作業も不要です。
- ガラスレンズの採用により、高信頼性と高画質を提供しています。
- USBから鮮明画像をデジタル出力。パソコンに直接接続して操作・映像確認。画像送信時にも、映像の劣化がありません。
- カメラと車内のパソコンは、USBケーブル 1 本で接続が簡単です。
- 車上への設置は、強力両面テープ（またはマグネット：オプション）で簡単
- PTZのための駆動メカが無いので、低故障率
- カメラが小型で存在が目立たない。
- 防塵防水IP66, JIS D1601 1 種／B種 準拠



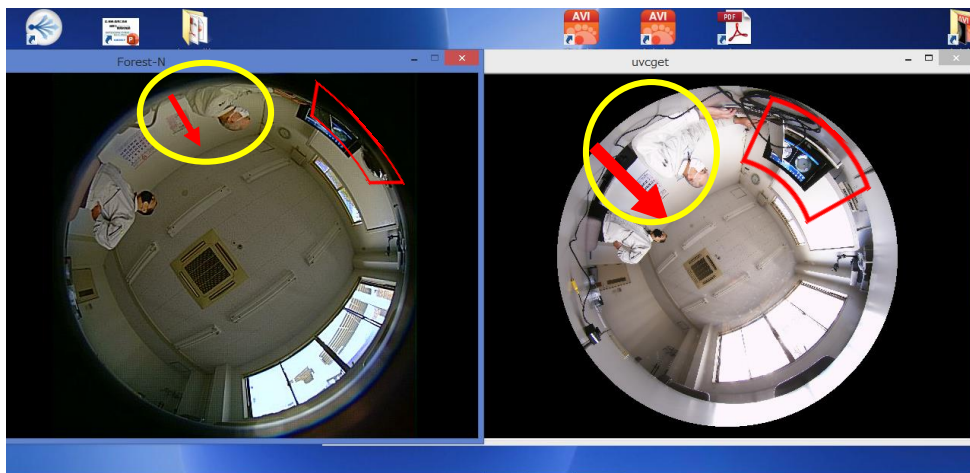
* PLC220-12M だけの特長

- 1台で全周囲の撮影画できます。
- 新開発の俯角付き魚眼レンズによって、レンズの周辺部分でも像が潰れず高解像度を実現

他の魚眼レンズ搭載カメラとの比較

【一般的な魚眼レンズ】

【PLC220-12M】



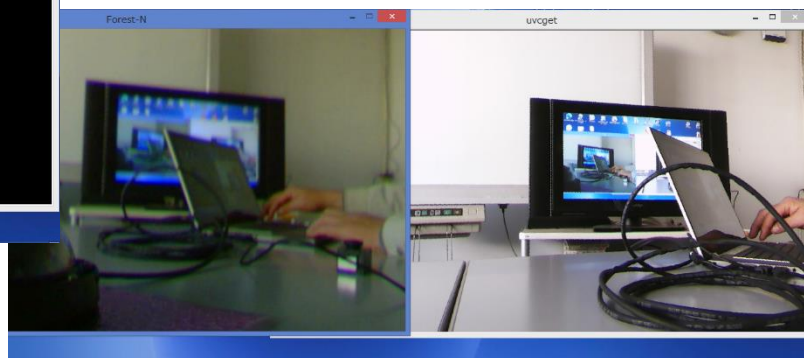
レンズが明るくなりました

レンズ周辺が大きく鮮明に映ります。

レンズ周辺部分の解像度比較

【一般的な魚眼レンズ】

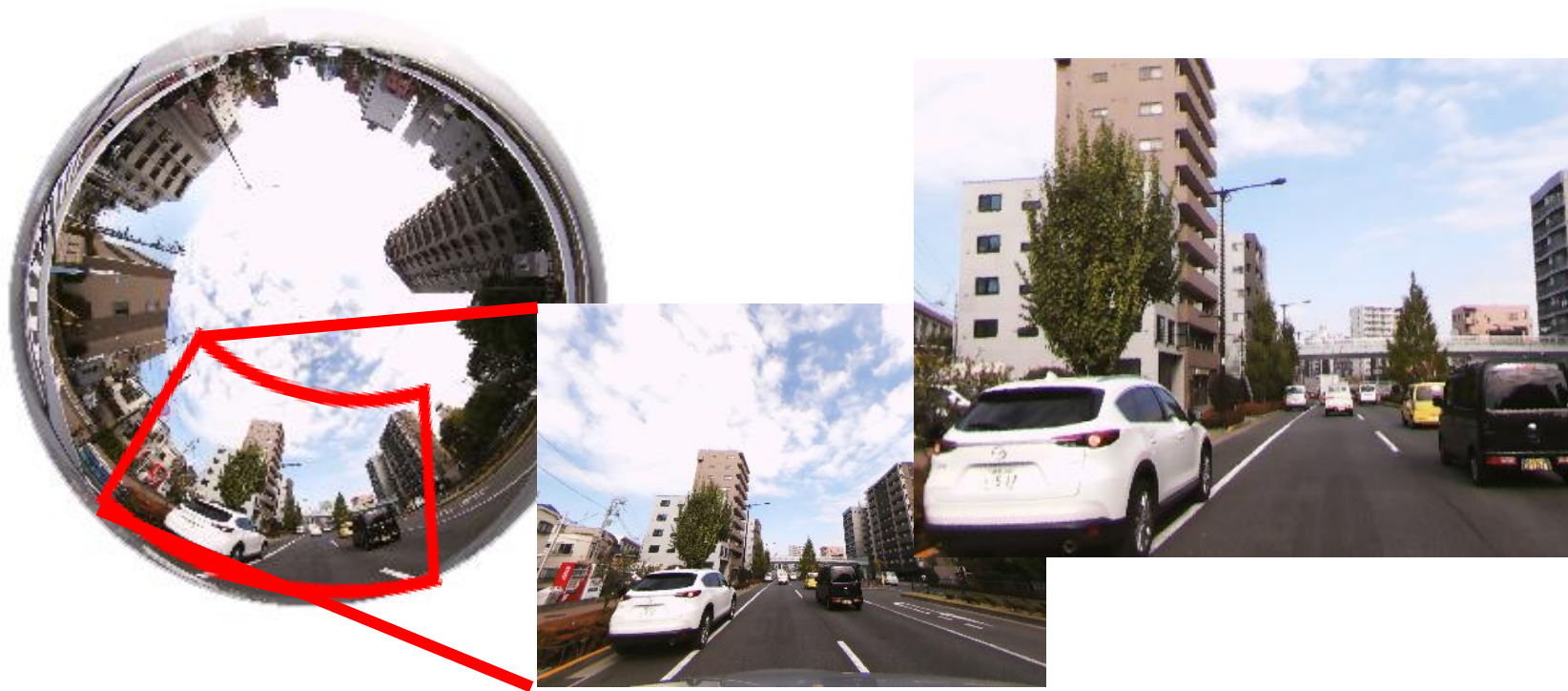
【PLC220-12M】



同じようなサイズになるように
拡大展開しています

* PLC220-12M だけの特長

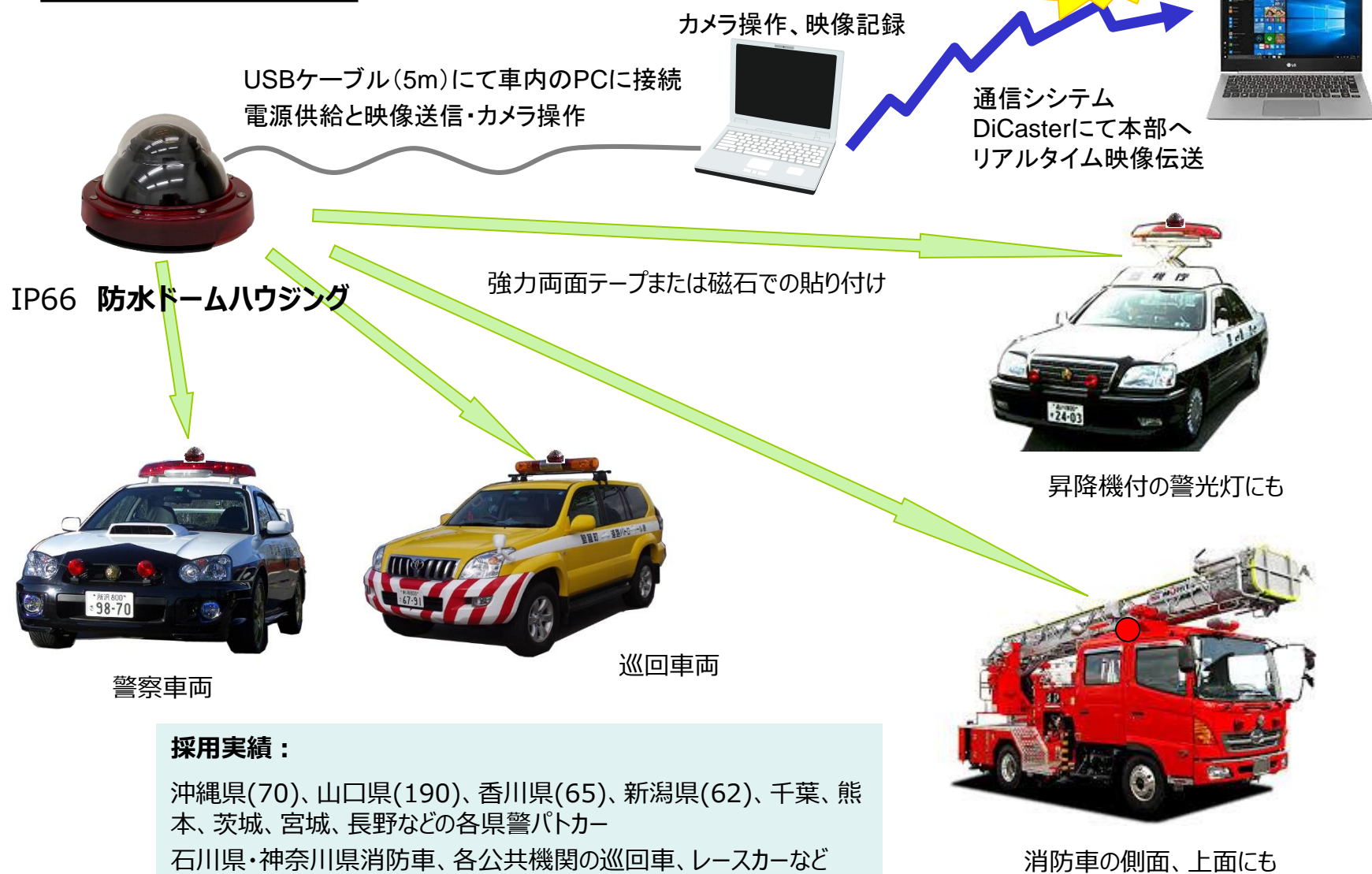
- 全周囲を撮影しており、任意の場所を拡大表示



カメラ側面360度が大きく鮮明に写るのは、オプトだけ

カメラ採用例

300万画素モデルでの実績です。



採用実績：

沖縄県(70)、山口県(190)、香川県(65)、新潟県(62)、千葉、熊本、茨城、宮城、長野などの各県警パトカー
石川県・神奈川県消防車、各公共機関の巡回車、レースカーなど

全方位映像を見やすく展開機能



- 360° 全方位映像だから、任意の場所を拡大・平面展開など自由自在
- 展開は、円形画像・ズーム画像・180° x 2パノラマ、220°パノラマがあり、電子PTZにて角度を指定して一部分を切り出して出力することも可能

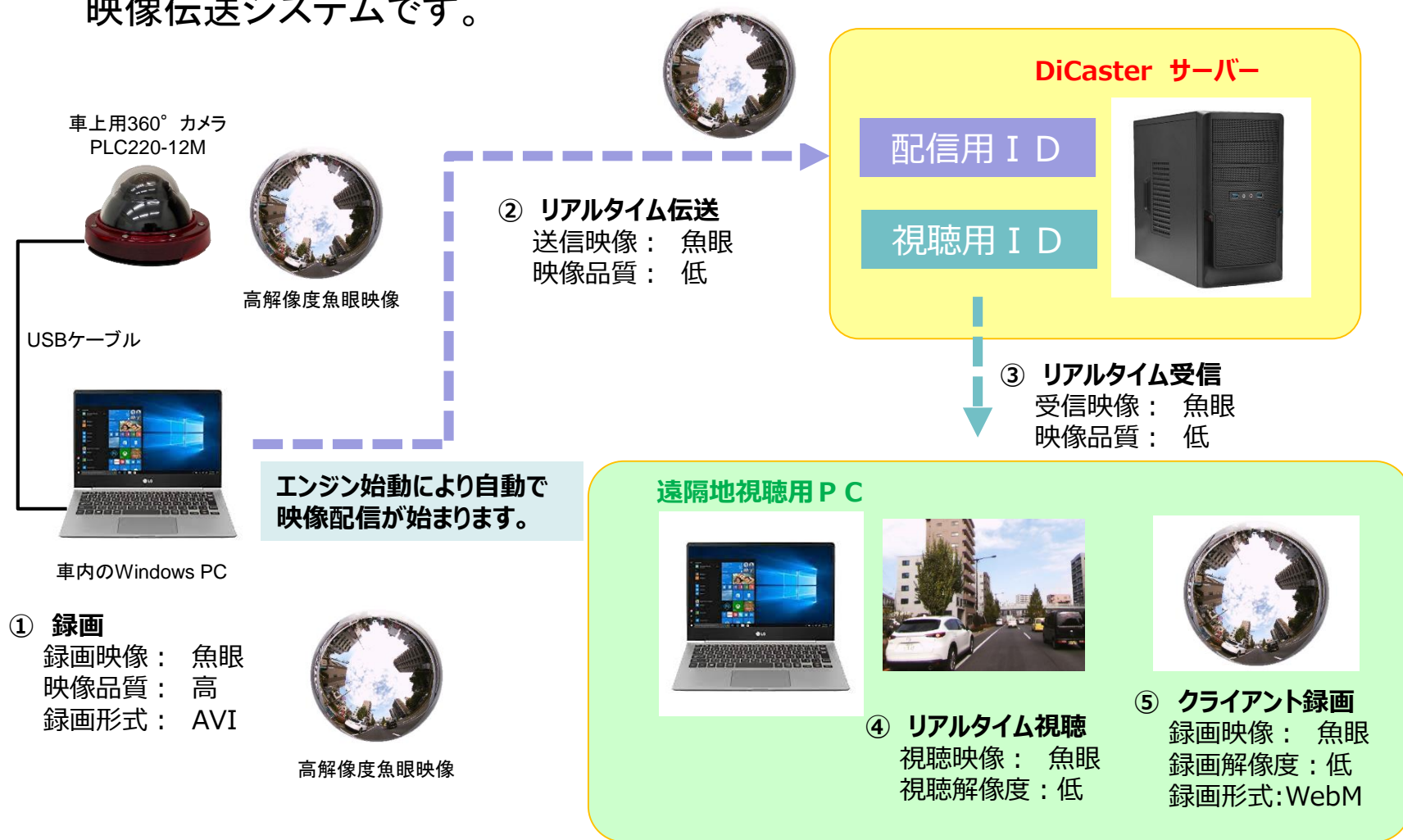
録画した映像を後から
展開操作することも可能

GPS位置情報と映像を一緒に地図に取り込むシステムとして提供



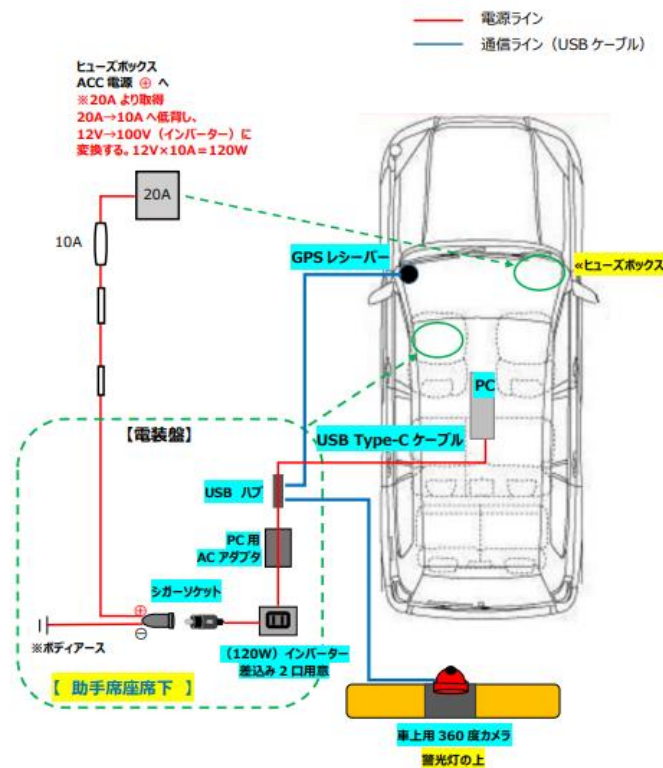
リアルタイム映像伝送システムにて 遠隔地で映像閲覧

- DiCaster®は、株式会社ENWA(大阪市)が全国の消防局へ提供している映像伝送システムです。



全方位映像記録システム概要

- 車両に積み込んだタブレットPC（ビデオマッピングソフト事前インストール）にて録画・再生
- PC起動と同時にシステム始動し、GPS作動、録画開始
- 再生時にネット接続し、走行軌跡をマップに表示



費用概要

～ネクスコ東日本様の例 ～ ご参考まで

- 全方位映像記録システム 一式 720,000円（税別）

内容： 360度カメラ PLC220-12M
GPSレシーバ BU-353N5
タブレットPC （CPU: Intel Core i9、AMD Ryzen 7 以上）
SATA HDD 512GB
ビデオマッピングソフト Vmap-Ⅲ
設置工事費・調整費（出張距離、台数に応じて変動します）

※ 上記は、1230万画素モデルでの費用です。

※ リアルタイム映像伝送システムは含まれていません。

※ 台数に応じて変動します。

PLC220-12Mは、中小企業等事業再構築促進補助金の採択事業で開発された製品です。

車上用360度カメラの導入を ご検討下さい

【 連絡先 】

製造・販売元

オプト株式会社

〒391-0013 長野県茅野市宮川5423-2

電話：0266-82-0020、FAX：0266-82-0022

<http://www.optnagano.co.jp>

E-mail: opt_info2@optnagano.co.jp

窓口：

営業部 登玉（のぼりたま）